

Nom :

Classe :

MON JOURNAL SUR LA GRANDE RIVIÈRE



AVANT DE PARTIR

De quoi as-tu besoin pour survivre?
Que dois-tu apporter pour ton expédition en canot? Fais une liste dans l'encadré !

ÉTAMPES DE PASSEPORT

Un passeport, c'est un document où sont consignés les endroits qu'on visite. Après avoir répondu aux questions du journal, tu peux colorier l'étampe correspondante en souvenir de ton passage!



CE QU'IL FAUT APPORTER

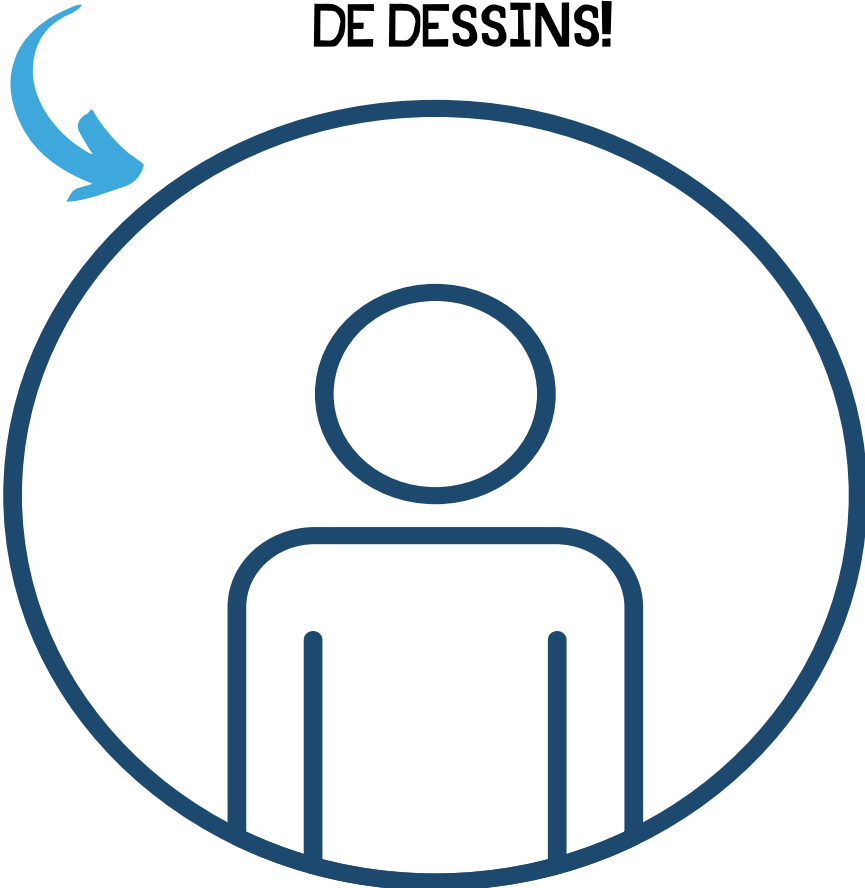
-
-
-
-
-
-

CHAQUE PERSONNE EST UNIQUE. TOI, COMMENT ES-TU? UTILISE L'ESPACE CI-DESSOUS POUR TE DÉCRIRE À L'AIDE DE MOTS OU DE DESSINS!

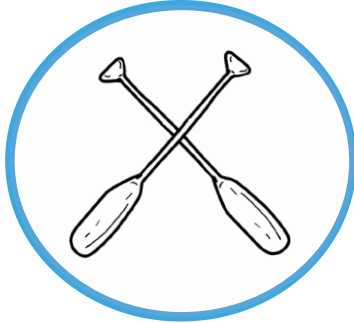
EN QUOI TA COLLECTIVITÉ EST-ELLE SPÉCIALE?

J'habite à :

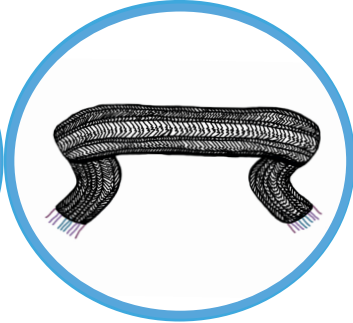
Ce que j'aime de ma collectivité :



MON PASSPORT



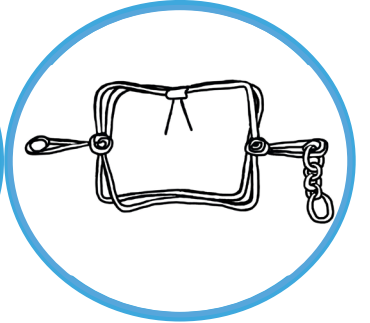
Fort
Smith



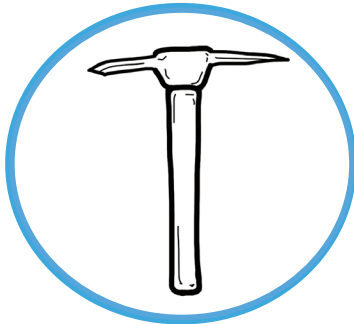
Grand
Détour



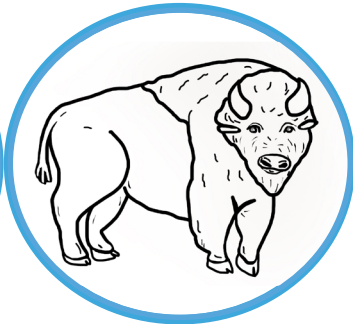
Delta de la
rivière des
Esclaves



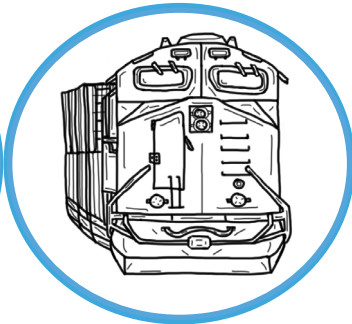
Fort
Resolution



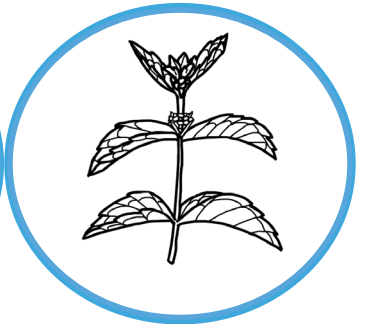
Pine
Point



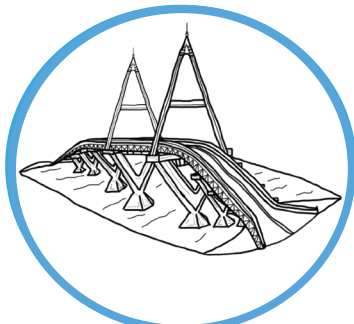
Rivière
Buffalo



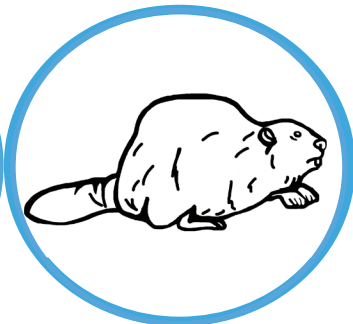
Hay
River



Pointe
Desmarais



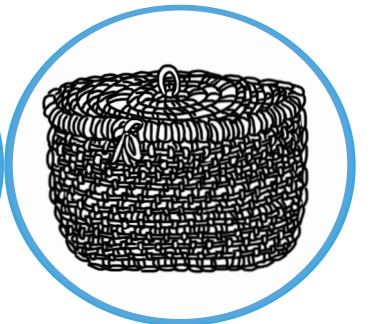
Pont de
Deh Cho



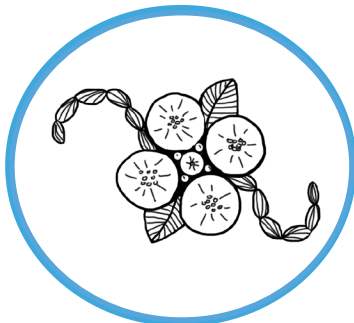
Fort
Providence



Lac Mills



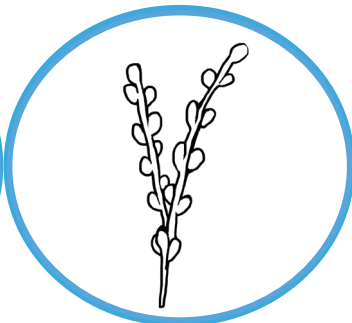
Sambaa
Deh



Jean Marie
River



Fort
Simpson

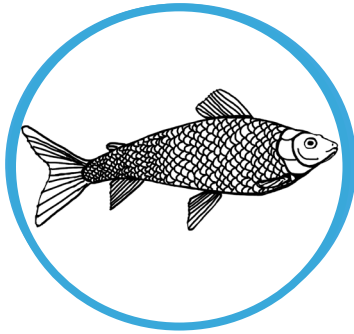


Rivière
Willowlake

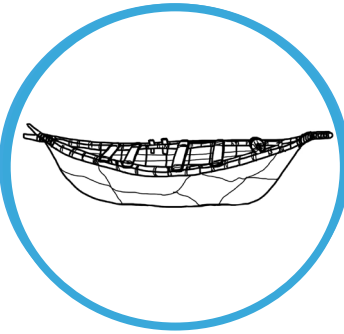


Wrigley

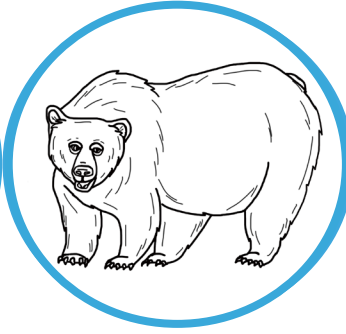
Nom :



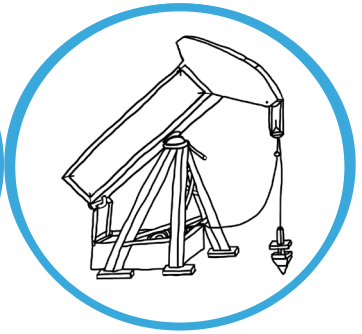
Rivière
Blackwater



Rivière
Keele



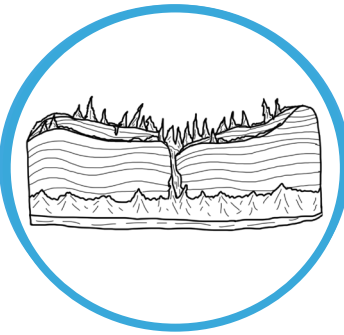
Tulit'a



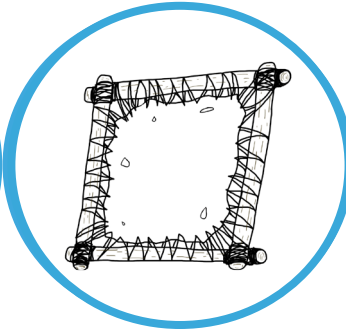
Norman
Wells



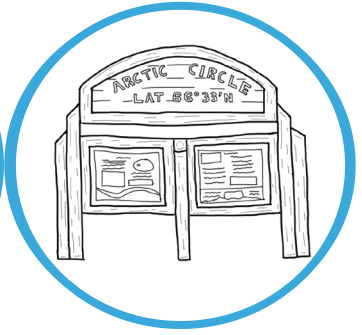
Crête
Carcajou



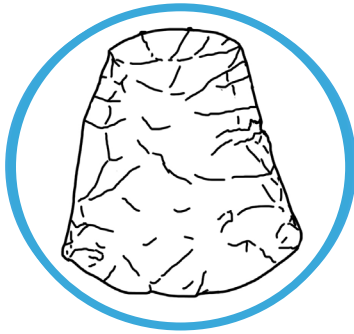
Les
Ramparts



Fort Good
Hope



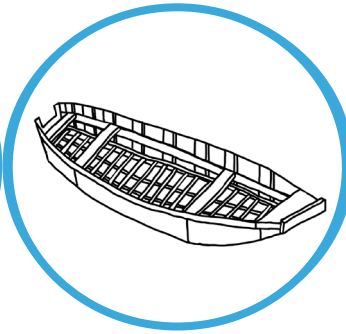
Le cercle
polaire Arctique



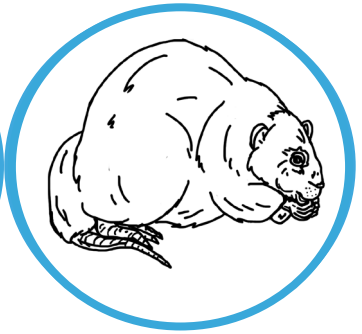
Thunder
River



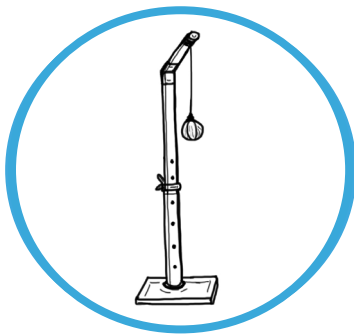
Tsiigehtchic



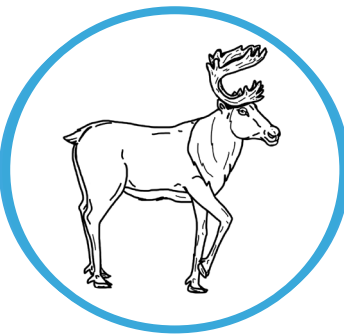
Point de
séparation



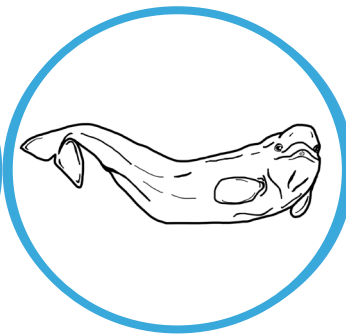
Aklavik



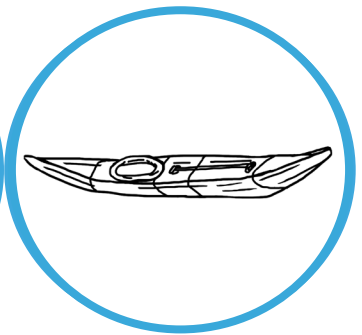
Inuvik



Reindeer
Station

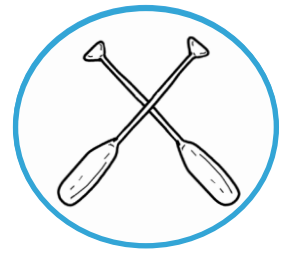


L'océan
Arctique



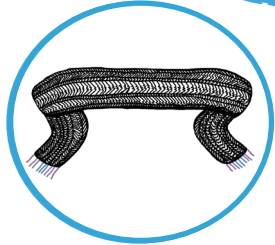
Tuktoyaktuk

FORT SMITH / THEBACHA



Imagine que tu étais là lorsque ces « vieilles » photos ont été prises. D'après toi, que se passait-il lorsqu'on a photographié cette scène?

Henry Beaver est un Aîné nehiyaw. Il commence sa journée par une cérémonie de purification en compagnie de son petit-fils. Et toi, comment commences-tu ta journée? Réponds avec des mots ou des dessins.



Le nom « Grand Détour » est d'origine française. D'après toi, pourquoi cet endroit a-t-il été baptisé ainsi? Dresse une liste des raisons possibles.

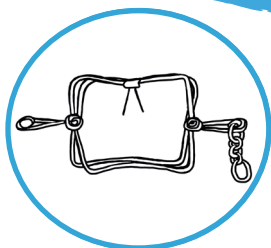
GRAND DÉTOUR

L'écharpe métisse avait, à l'origine, une utilisation pratique : elle était portée autour de la taille pour former une poche. De nos jours, elle est un symbole de fierté envers la culture et l'identité métisses. Explique pourquoi Lisa Hudson a choisi ces couleurs.

DELTA DE LA RIVIÈRE DES ESCLAVES



Tu peux identifier les oiseaux en observant leurs couleurs. Dessine ton oiseau favori et colorie son bec, ses pattes et ses plumes pour qu'on puisse le reconnaître. Où vit cet oiseau?



FORT RÉOLUTION / DENÍNU KÚÉ

Regarde la carte pour savoir où se situaient autrefois les postes de traite aux TNO. Quel poste est le plus près de chez toi? Inscris ta réponse dans l'encadré.

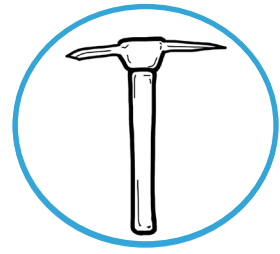
Comment crois-tu que la traite des fourrures a changé la vie des Autochtones de la région? Qu'est-ce qui n'a pas changé?

Comment la traite des fourrures a-t-elle changé les relations entre les humains et les animaux? Réponds en mots ou en dessins.

CE QUI A CHANGÉ :

CE QUI N'A PAS CHANGÉ :

PINE POINT

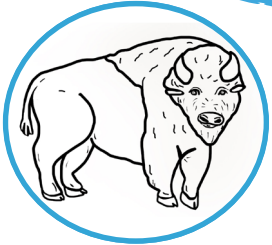


La ville de Pine Point a été fondée pour loger les mineurs. Lorsque la mine a fermé, les gens ont dû déménager. Écris ce que tu ressentirais si on devait fermer ta ville et que tout le monde devait partir.

-
-
-
-
-

Quelles ressources renouvelables et non renouvelables permettent de créer des emplois aux TNO? Réponds dans le tableau ci-dessous.

RENOUVELABLES	NON-RENOUVELABLES

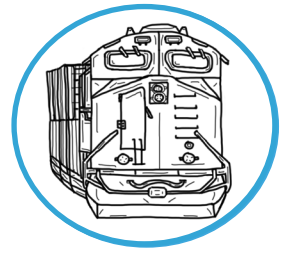


As-tu déjà entendu une histoire qui est particulièrement importante pour toi? Raconte-la ci-dessous, en dessin si tu préfères.

RIVIÈRE BUFFALO

Avoir un comportement respectueux, qu'est-ce que ça veut dire? Donne des explications ou des exemples.

HAY RIVER & KÁTŁ'ODEECHE FIRST NATION



Regarde les photos du train, des remorqueurs et des chalands. Là où tu habites, quels sont les types de transport utilisés? Donne un maximum d'exemples.

Y a-t-il des jardins dans ta région? Qu'est-ce qui pousse le mieux? S'il n'y a pas de jardins, quelles sont les autres façons de se procurer des aliments locaux?



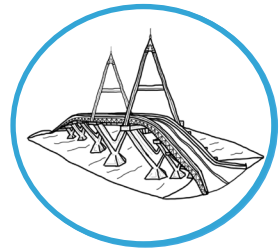
Tous les noms autochtones donnés au fleuve expriment l'idée de grandeur. Pourquoi, d'après toi?

POINTE DESMARAIS

L'Aînée Caroline Bonnetrouge vient de nommer une autre loi dénée : Dormez durant la nuit et travaillez pendant le jour. Pourquoi est-ce important de suivre cette loi?

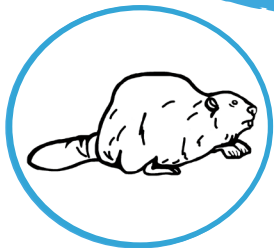
PONT DE DEH CHO

Avant la construction du pont, il était parfois impossible pour les gens et les véhicules de traverser. Quelles sont les conséquences (négatives et positives) sur une collectivité lorsqu'elle n'a pas accès aux routes?



**ASPECTS
POSITIVES**

**ASPECTS
NEGATIVES**



FORT PROVIDENCE / DEH GÁH GOT'IE KUE

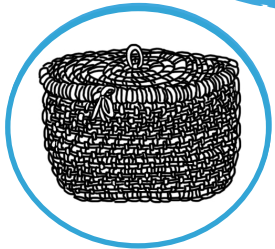
Dans ta région, quels animaux chasse-t-on?

Keagan Nadli utilise les jeux de mains pour se connecter à sa culture et aux traditions. Toi, comment honores-tu ta culture? Explique.

LAC MILLS / TÚAH

Dresse la liste de toutes les plantes dont a parlé l'Aîné Jonas Antoine.

À ton avis, pourquoi les gens viennent-ils ici en cas de pénurie alimentaire? Explique.



Tu as appris ce que signifie « Sambaa K'e », mais que veut dire « deh »? Où as-tu entendu ce mot pendant ton voyage?

SAMBAA DEH

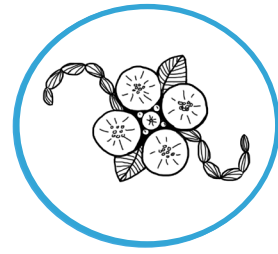
deh: _____

La loi dénée sur l'entraide vaut-elle seulement pour les humains? Quelles choses utilises-tu pour t'aider, et comment?

QUI T'AIDE ?

DE QUELLE FAÇON ?

JEAN MARIE RIVER / TTHETS'ÉHK'EDÉLĪ



Les arbres sont importants. Dresse une liste des bienfaits que les arbres apportent aux humains, aux animaux, aux insectes, à l'air et à l'eau.

-
-
-
-
-
-

Selon toi, pourquoi était-ce important que le chef Louie Norwegian dote Jean Marie River d'une école? Que serait-il arrivé si les enfants avaient été envoyés dans un pensionnat, comme dans tant d'autres collectivités?



Si le parc national Nahanni est une zone protégée, c'est qu'il est spécial de bien des

façons. Y a-t-il un lieu spécial près de chez toi? Dresse la liste de ce qui le rend unique.

Nom du lieu spécial :

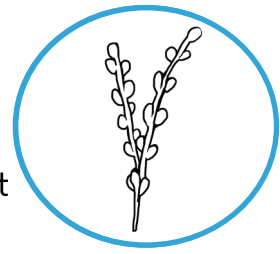
Pourquoi c'est spécial :

FORT SIMPSON / ŁÍÍDLĪĪ KŪĒ

Le site historique d'Ehdaa comprend un tipi et une tonnelle où se déroulent danses du tambour, cérémonies traditionnelles et autres célébrations. Ta collectivité a-t-elle un lieu de rassemblement du genre? Dessine-le.

Nom du lieu de rassemblement :

RIVIÈRE WILLOWLAKE / ZAHNDAA DEH



Dresse une liste de choses et de personnes qui te rendent heureux.

Certaines personnes ont un endroit préféré. Y a-t-il un endroit qui te rend heureux? Dessine-le ou décris-le.

A large, empty rectangular box with a thick black border and a blue drop shadow, intended for drawing or writing.

WRIGLEY / PEHDZEH KI

Raconte, avec des mots ou un dessin, une fois où tu as suivi la loi dénée « Soyez polis et ne vous disputez avec personne ».

A large, empty rectangular box with a thick black border and a blue drop shadow, intended for drawing or writing.

FALAISE

MONTAGNE

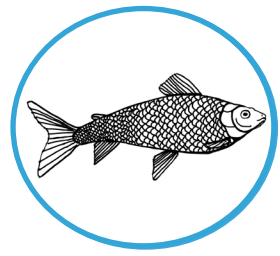
Quelle est la différence entre une falaise et une montagne? Compare-les dans le tableau.

Un indice : observe les photos et lis les descriptions mises sous forme de puces.

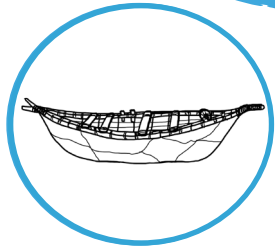
FALAISE	MONTAGNE

RIVIÈRE BLACKWATER

Dresse une liste des choses que tu as partagées cette semaine. Pourquoi est-ce important de partager?



Dans la langue autochtone qu'on parle chez toi, écris une phrase que vous dites quand il est question de vérifier les filets de pêche.



Trouve les ressemblances et les différences entre le canot en peau d'original et les autres types d'embarcations et de canots.

RESSEMBLANCES

DIFFÉRENCES

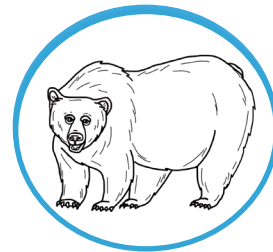
-
-
-
-
-

-
-
-
-
-

RIVIÈRE KEELE / BEGÁDEÉ

En t'approchant de Tuli't'a, tu vois de la fumée sortir des berges. Connais-tu une histoire qui parle de cet endroit? Si oui, écris-la. Si non, tente de deviner d'où vient cette fumée.

TULIT'A



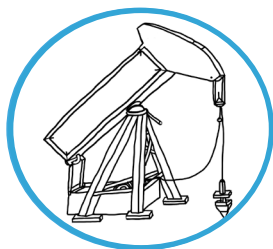
Tulit'a signifie « là où les rivières (ou les eaux) se rencontrent ». Trouve l'emplacement de ton canot sur la carte. Quels sont les deux cours d'eau qui se rencontrent? Écris chaque nom sur une ligne ci-dessous.

Un Aîné te demande d'aller faire quelques achats à l'épicerie. Voici la liste qu'il te remet : lidí, lígafí, łéht'éwilé. Si tu ne connais pas ces mots, vérifie-les dans le dictionnaire tulít'a-anglais donné dans la section « Pour aller plus loin ». Que dois-tu aller acheter?

lidí

lígafí

łéht'éwilé



Écoute la vidéo et les photos du sentier Canol. Dresse une liste des ressemblances et des différences entre ta localité et Norman Wells. Essaie aussi de trouver ton écorégion.

RESSEMBLANCES

DIFFÉRENCES

RESSEMBLANCES	DIFFÉRENCES
_____	_____
_____	_____
_____	_____
_____	_____
_____	_____
_____	_____
_____	_____

Mon écorégion : _____

NORMAN WELLS

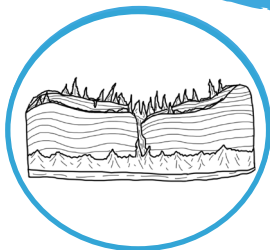
Pendant longtemps, la chasse aux fossiles de Norman Wells était une activité très populaire. Dans la section « Pour aller plus loin », parcours le guide des fossiles de Norman Wells. Dessine ton fossile préféré ou décris-le.

NOGHA DAWEDA / CRÊTE CARCAJOU



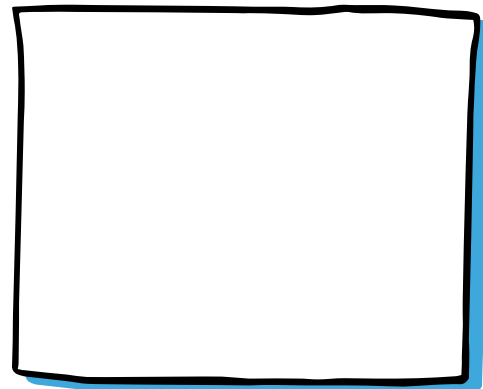
Les Dénés ont beaucoup de respect pour le no'gha (carcajou), car c'est un animal fort, futé, et féroce. On le surnomme parfois le « voleur » ou le « beau-frère ». Et toi, qu'est-ce qui te rend unique?

Quels sont les messages transmis par l'histoire de Yamória et du carcajou?



Écoute bien l'histoire de William Greenland. D'après cette histoire, comment les remparts ont-ils été créés? Si tu veux, dessine ta réponse dans l'encadré!

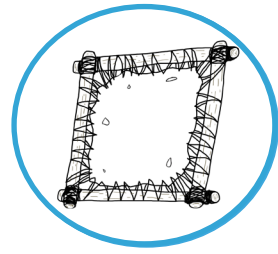
LES REMPARTS / FEE YEE



Écoute la chanson Spirit of Yamogha de Stephen Kafwi. As-tu une chanson qui raconte quelque chose d'important pour toi? Si oui, laquelle?

FORT GOOD HOPE / RÁDELĪHKÒ

Observe les motifs de perlage sur les chaussons. Comment se compare-t-il au motif sur tes chaussons à toi ou sur d'autres chaussons que tu as déjà vus?



Connais-tu les artistes de ta localité? Décris ce que tu aimes de leurs œuvres.

RESSEMBLANCES

DIFFÉRENCES

-
-
-
-

-
-
-
-



Est-ce que tu célèbres, le 21 juin, le jour le plus long de l'année? Quelles activités fais-tu?

LE CERCLE POLAIRE ARCTIQUE

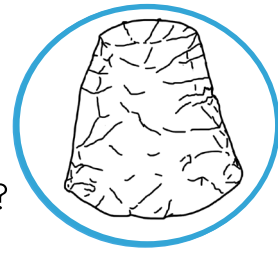
Écris quelques différences entre l'Arctique et les régions plus au sud des TNO, pour ce qui est du paysage et du soleil.

THUNDER RIVER / VIHTR'II NJIK

Comment la photo prise par James Jerome, photographe gwich'in, illustre-t-elle la « transmission des enseignements » ?

-
-
-
-
-

En quoi consiste le travail d'un archéologue? Aimerais-tu faire ce travail? Pourquoi?





D'après toi, quand Harry Simpson a dit « Le territoire est notre livre d'histoires », que voulait-il dire?

TSIIGEHTCHIC

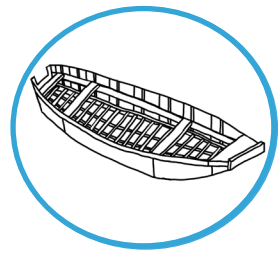
Quels poissons peut-on pêcher par chez toi? Quel est leur nom traditionnel dans la langue de ta communauté?

POISSONS

POINTE DE SÉPARATION / SREHTADHADLAÏÏ

Quelles autres collectivités se trouvent à la jonction de la Grande Rivière et d'un autre cours d'eau? Selon toi, pourquoi des gens vivent-ils là précisément?

En superficie, le delta du Mackenzie se classe deuxième parmi les deltas d'eau douce au Canada. Comment s'appelait le premier delta sur lequel tu as pagayé pendant ton expédition? Qu'ont en commun ces deux deltas?



CHARACTÉRISTIQUES COMMUNES

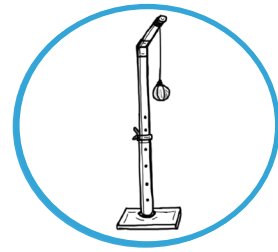


D'après toi, pourquoi trouve-t-on beaucoup de rats musqués à Aklavik? Un indice : pense à ce que tu connais sur les deltas.

AKLAVIK

Regarde le drapeau d'Aklavik et explique pourquoi ces mots et ces images ont été choisis. Si tu avais ton propre drapeau, qu'y trouverait-on? Pourquoi? Dessine-le.

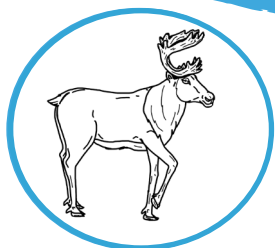
INUVIK



Pense au nom de ton école. D'où tire-t-il son origine? Selon toi, est-ce un bon choix pour ta collectivité? Pourquoi?

Dresse une liste d'adjectifs décrivant les athlètes dans la vidéo sur les sports arctiques.

•	•
•	•
•	•



REINDEER STATION

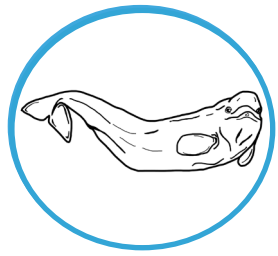
Autrefois, une partie de la viande des rennes était vendue à ceux qui pouvaient se l'offrir, et l'autre partie était donnée aux gens dans le besoin. Comment partage-t-on la nourriture par chez toi?

•	•	•
•	•	•

Jette un œil à cette carte illustrant la répartition de neuf troupes de caribous de la toundra dans le Nord. Identifie les troupes que tu pourrais apercevoir durant ta traversée de la Grande Rivière.

L'OCÉAN ARCTIQUE

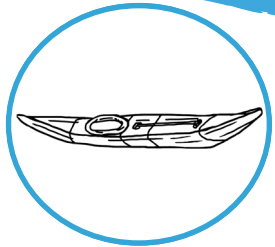
Dresse la liste des animaux que tu connais qui vivent dans l'océan Arctique ou dans les environs. Décris ou dessine ton animal de l'Arctique favori.



ANIMAUX ARCTIQUES

Hand-drawn lined area for writing a list of Arctic animals.

Large hand-drawn empty box for drawing or describing a favorite Arctic animal.



Un journaliste veut t'interviewer sur ton excursion en canot de Fort Smith à Tuktoyaktuk. Selon toi, que doivent savoir les lecteurs du journal sur ton voyage? De quoi vas-tu parler en entrevue?

TUKTOYAKTUK

Three horizontal lines for writing an interview response.

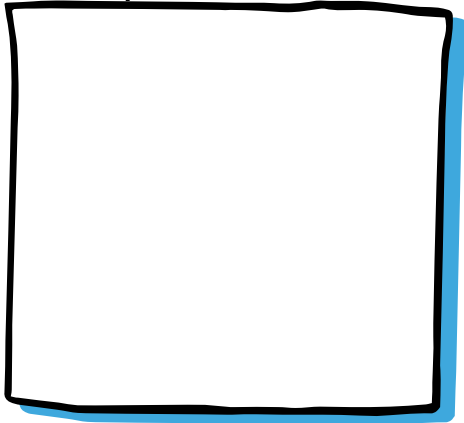
Quand James Pokiak (qui joue des percussions sur la photo) attrape un béluga, il célèbre sa prise en jouant du tambour. Quelle est ta façon de célébrer, toi? Décris-la ou dessine-la dans l'encadré à droite.

Large hand-drawn empty box for drawing or describing a celebration.

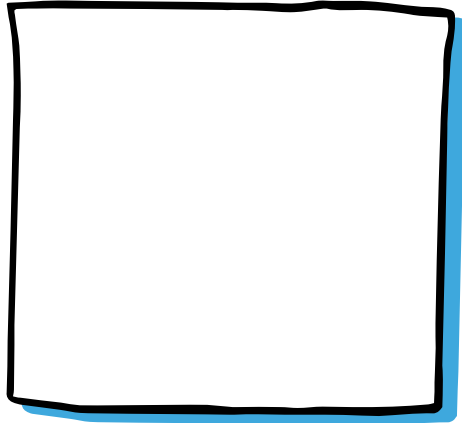
LES LOIS DÉNÉES

Dessine chacune des lois dénées que tu as découvertes durant ton excursion sur la Grande Rivière.

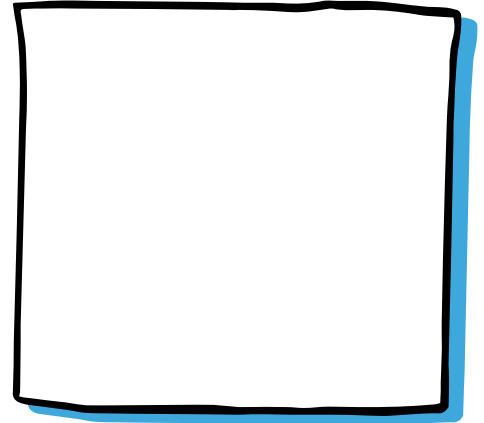
Les garçons et filles se comportent respectueusement.



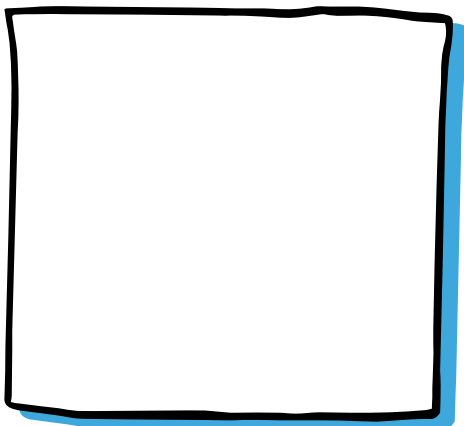
Dormez durant la nuit et travaillez pendant le jour.



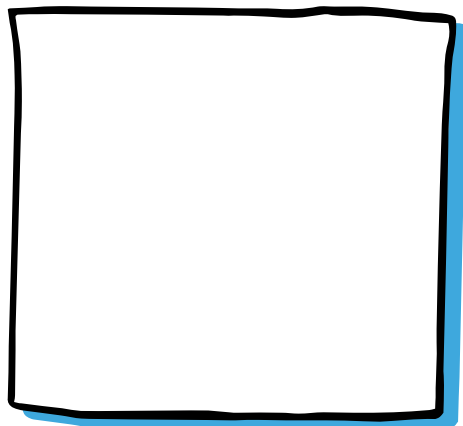
Aidez-vous les uns les autres.



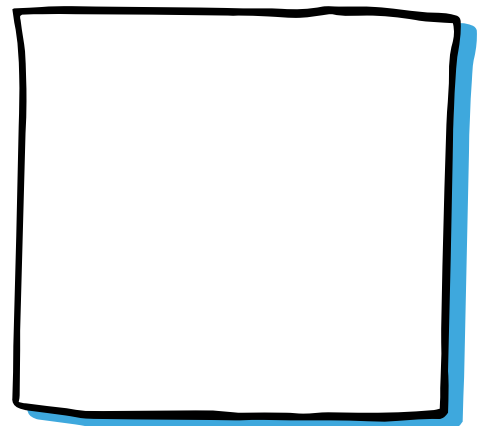
Soyez aussi heureux que possible en tout temps.



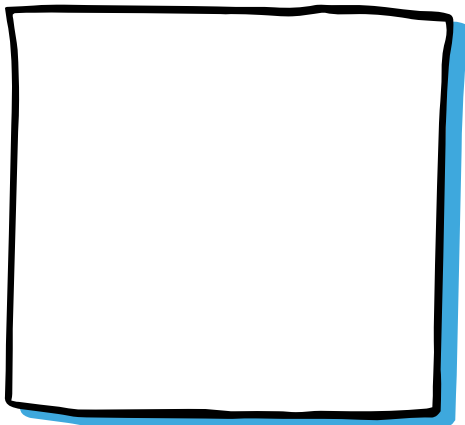
Soyez polis et ne vous disputez avec personne.



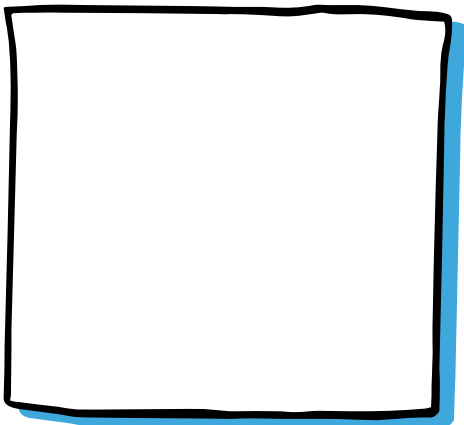
Partagez ce que vous avez.



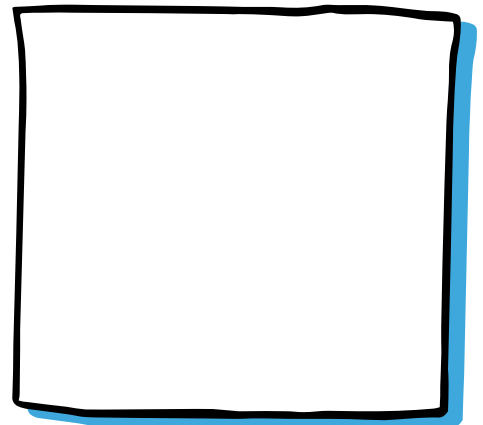
Transmettez à votre tour les enseignements.



Aimez-vous de tout cœur les uns les autres.



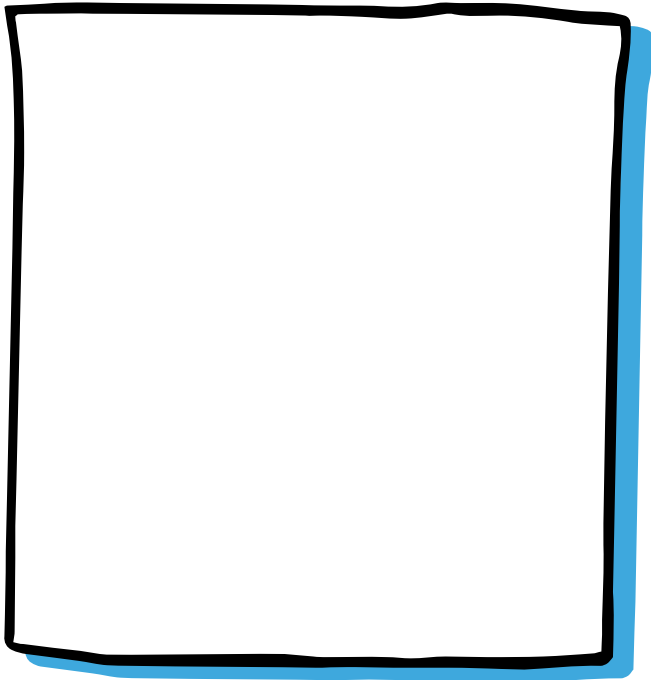
Respectez les Aînés et tout ce qui vous entoure.



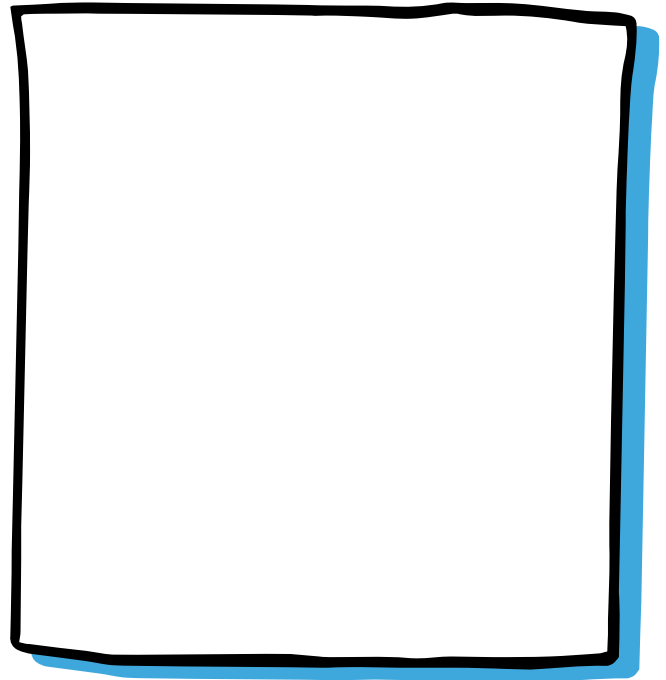
LES LOIS NATURELLES

Les Inuvialuits sont très respectueux de tout ce qui les entoure : l'environnement, la société, chaque être vivant sur leur chemin. Bref, l'Univers au grand complet. Ils sont aussi respectueux des lois naturelles, piliers de leur vie. Dans les encadrés ci-dessous, représente chacune de ces quatre lois par un dessin.

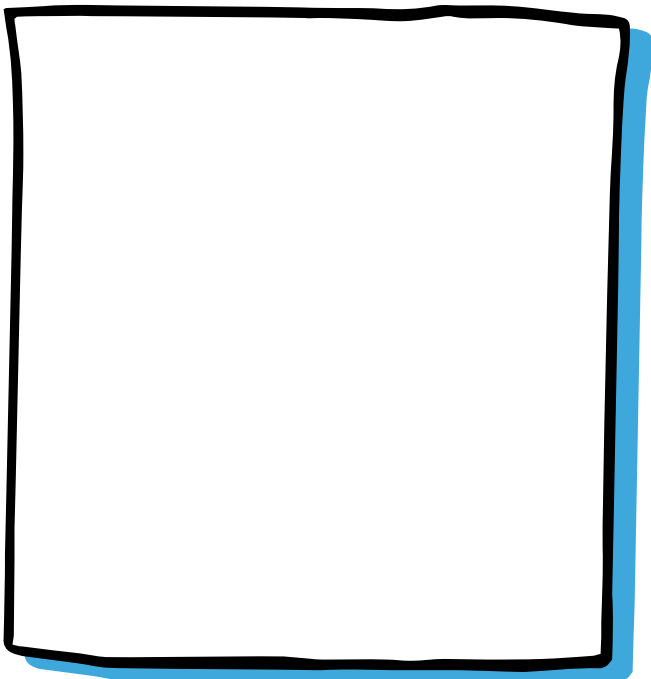
Travailler au bien commun



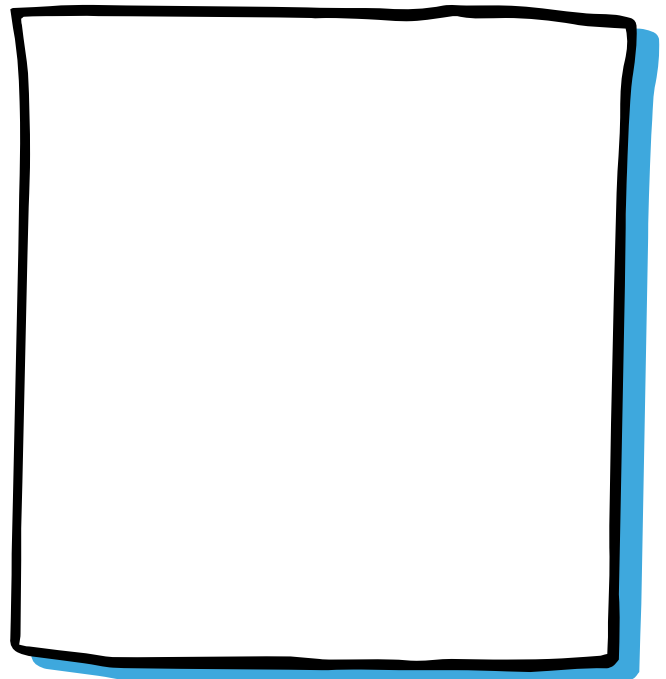
Respecter tous les êtres vivants



Préserver l'harmonie



Planifier en continu/Préparer des
lendemains meilleurs



LE VOCABULAIRE

A blank page from a notebook, designed for a vocabulary list. The page is white with horizontal black lines for writing. It is framed by a thick black border, and a light blue shadow is visible on the right and bottom edges, suggesting it's part of a bound notebook.